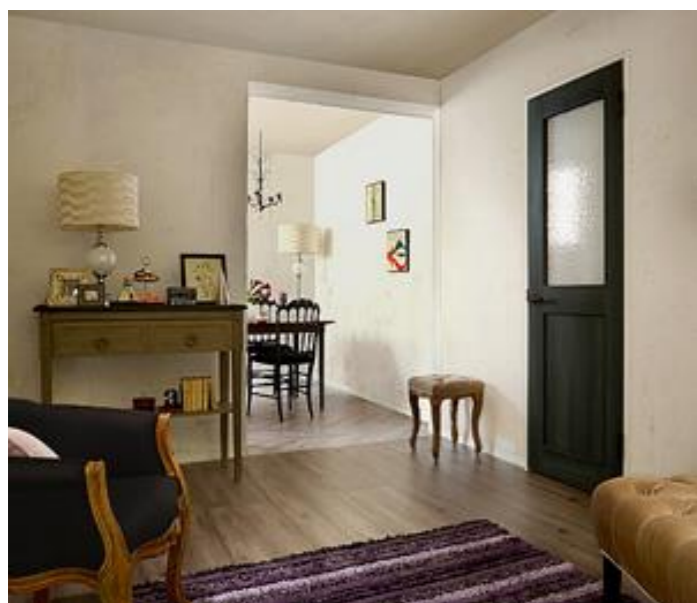


■内装色・床材



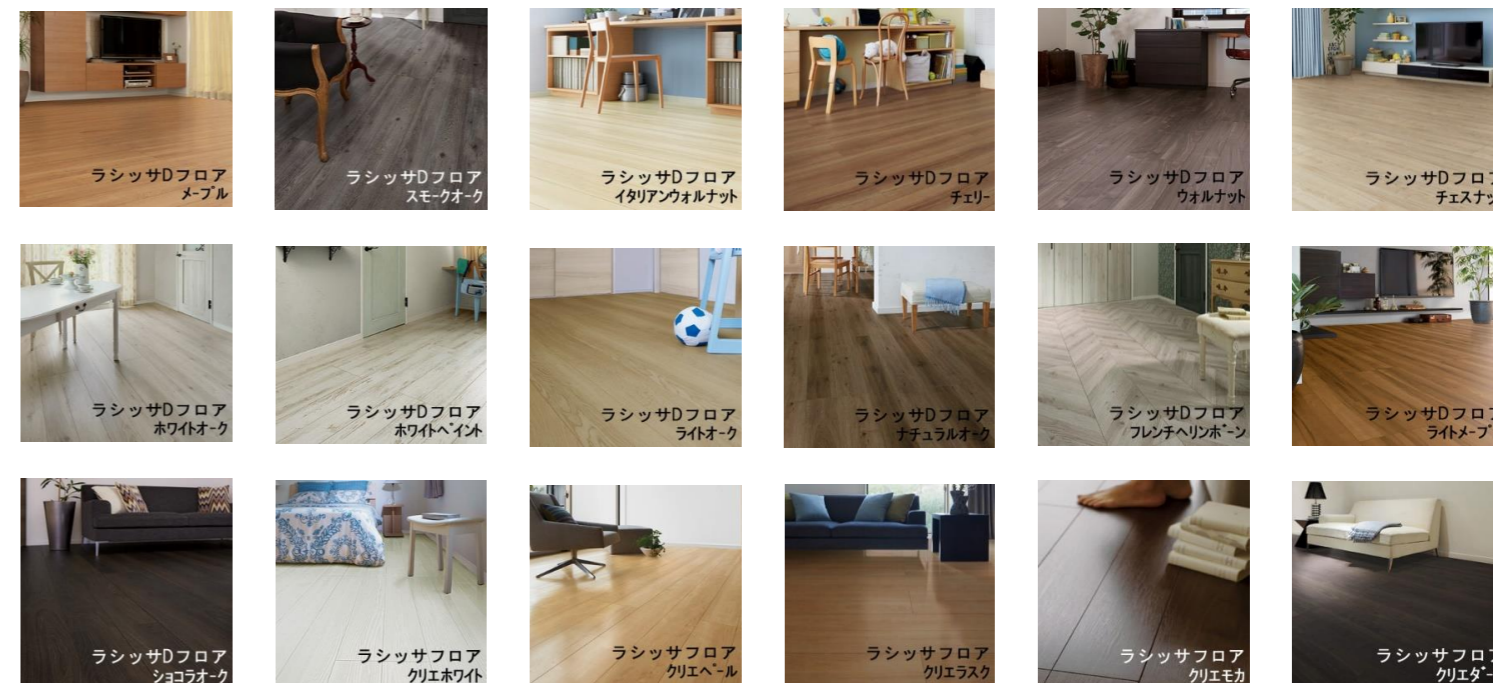
●お好みカラーでコーディネートは自分流。床材：全18色・建具：全10色



●例 建具：スモークオーク・床：ナチュラルオーク



●例 建具：クリエラスク・床：クリエパール



■内装扉



●リビングドア バリエーション H2000



●トイレ・居室 H2000

※トイレはロックスコープ付



●物入・クローゼット H2000(開き戸1800・1200・900)



物入建具
ナチュラルオーク



■その他インテリア



ペーシックタイプ
クリエラスク

やわらかでやさしい
ソフトガード段鼻

カド部を木質よりもやさらかな樹脂素材で仕上げました。踏板より濃い色でラインを配置し、先端の視認性も確保しました。



ベーシックタイプ



和室襖建具



枕棚セット



パントリー棚板